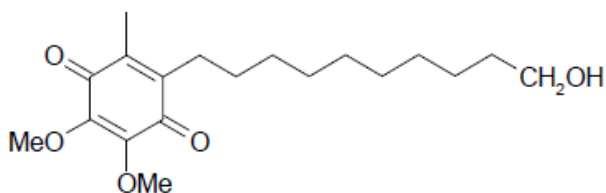


## Idébénone



CAS-N° : 58186-27-9

Formule brute : C<sub>19</sub>H<sub>30</sub>O<sub>5</sub>

EINECS : -

Poids moléculaire : 338.46 g.mol<sup>-1</sup>☒ Substance active☐ Excipient☐ Autre : à préciser

---

### Conditionnement(s) et référence(s)

25g	58186-25
100 g	58186-100

---

### Fournisseur(s)

**Analyses :**

Untersuchungsinstitut Heppeler GmbH  
Marie Curie Strasse 7  
D-79539 Lörrach  
Tél. : +49 (0)7621 93 45 0  
Site internet : [www.heppeler.com](http://www.heppeler.com)

**Reconditionnement :**

DUCHEFA FARMA B.V.  
A. Hofmanweg 71  
NL-2031 BH Haarlem  
Tél. : +31(0)23-531 90 23  
Site internet : [www.duchefa-farma.nl](http://www.duchefa-farma.nl)

**Distribution France :**

INRESA  
1 rue Jean Monnet  
F-68870 Bartenheim  
Tél. : +33 (0)3 89 70 76 60  
Fax : +33 (0)3 89 70 78 65  
E-Mail : [info@inresa.fr](mailto:info@inresa.fr)  
Site internet : [www.inresa.fr](http://www.inresa.fr)

---

### Fabricants

Industriale Chimica s.r.l.  
Via E.H. Grieg 13-Saronno (VA)  
Italie  
Tél. : +39 02 96426411

Suzhou Lixin Pharmaceutical Co., Ltd.  
No. 21, Tangxi Road  
Suzhou New District, 215151  
P.R. Chine  
Tél. : +86 (512) 88 16 98 55

### Spécifications et qualité

**Monographie :** ☐ Pharmacopée européenne ☐ USP ☐ DAC ☒ Spécifications internes du fabricant  
☐ Autre : à préciser

**Autres informations :** voir certificat d'analyse

**Qualité :** ☒ Pharmaceutique ☐ Alimentaire ☐ Autre : à préciser

### Réglementation

**CEP :** ☐ Oui ☐ Non ☒ Non applicable  
**GMP :** *Pays hors UE* ☒ Oui (Suzhou Lixin Pharm.) ☐ Non ☐ Non applicable  
*Pays de l'UE* ☒ Oui (Industriale Chimica) ☐ Non ☐ Non applicable  
**Confirmation écrite :** ☒ Oui (Suzhou Lixin Pharm.) ☐ Non ☒ Non applicable (Industriale Chimica)  
**DMF :** ☒ Oui ☐ Non ☐ Non applicable  
**TSE / BSE :** ☒ Oui ☐ Non ☐ Non applicable  
**OGM :** ☒ Oui ☐ Non ☐ Non applicable  
**Solvants résiduels :** ☒ Oui ☐ Non ☐ Non applicable  
**Allergènes :** ☒ Oui ☐ Non ☐ Non applicable  
**Autre documentation :** *Non applicable*

### Manipulation et stockage

**Stockage dans un récipient étanche fermé à :** ☐ 2-8°C ☒ 15-25°C  
**Autre(s) information(s) :** A l'abri de la lumière  
**MSDS disponible :** ☒ Oui ☐ Non  
**CMR :** ☐ Oui ☒ Non

Absence de pictogramme.

Cette substance n'est pas classée comme dangereuse selon la législation européenne.

### Mesures de premier secours :

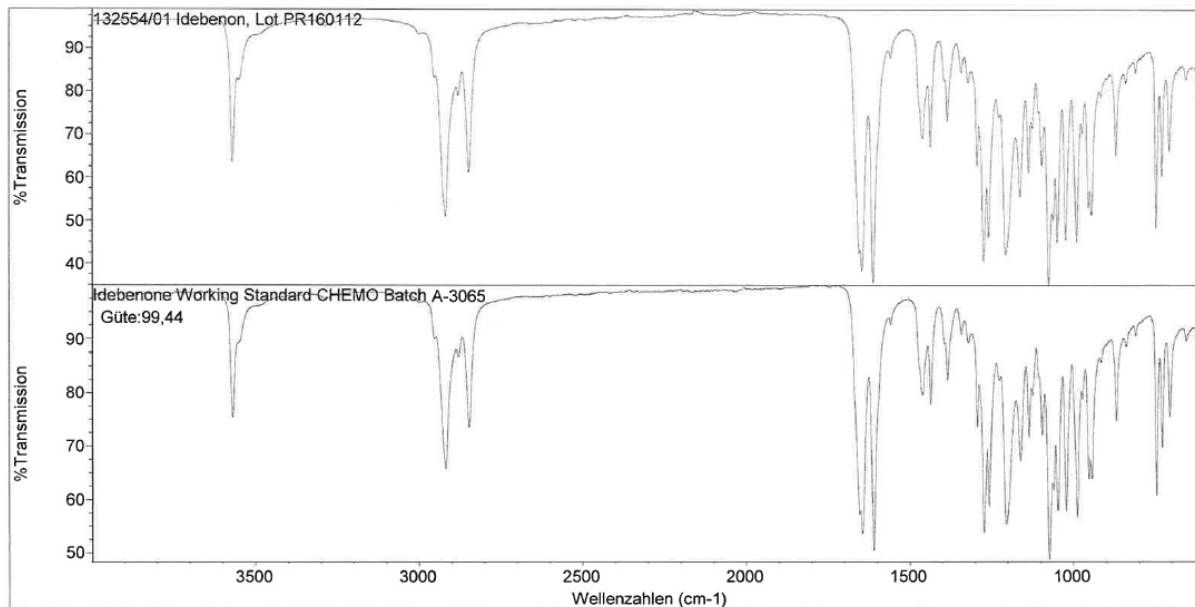
- **Informations générales :** Ne pas laisser la victime sans surveillance. Transporter la victime à l'extérieur.
- **En cas d'inhalation :** Transporter la victime à l'extérieur et consulter un médecin en cas de symptômes.
- **En cas de contact avec la peau :** Laver immédiatement avec de l'eau et du savon et rincer abondamment.
- **En cas de contact avec les yeux :** Rincer à l'eau les paupières ouvertes pendant plusieurs minutes. Si les symptômes persistent, contacter un médecin.

- **En cas d'ingestion** : Rincer la bouche. Ne pas faire vomir. Appeler immédiatement un centre antipoison ou un médecin.

---

**Autre(s) information(s)**

---

**Spectre IR :**

N° version : 5  
Date : 20/10/2020

*Remarque : les informations contenues dans cette fiche sont basées sur l'état de nos connaissances relatives au produit à la date citée ci-dessus.*