

Pentobarbital sodique

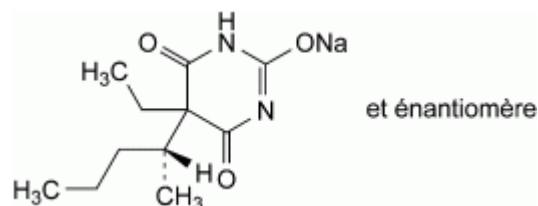
Pentobarbitalum natricum

CAS-N°: 57-33-0

EINECS : 200-323-9

PM : 248.3 g.mol⁻¹

C₁₁H₁₇N₂NaO₃



Substance psychotrope

***Selon le règlement (EC) 1272/2008**

GHS (étiquette obligatoire à partir du 01/12/2010) :

Toxicité aiguë (Catégorie 3) : H301

Toxicité aiguë (Catégorie 4) : H312, H332

Toxicité pour la reproduction (Catégorie 2) : H361fd

Mention d'avertissement : Danger

Rapport(s) de risque :

H301 : Toxique en cas d'ingestion.

H312 : Nocif par contact cutané.

H332 : Nocif par inhalation.

H361fd : Susceptible de nuire à la fertilité ou au fœtus.

Pictogrammes GHS



Mesure(s) de prévention :

P201 : Se procurer les instructions avant utilisation.

P261 : Éviter de respirer les poussières/fumées/gaz/brouillards/vapeurs/ aérosols.

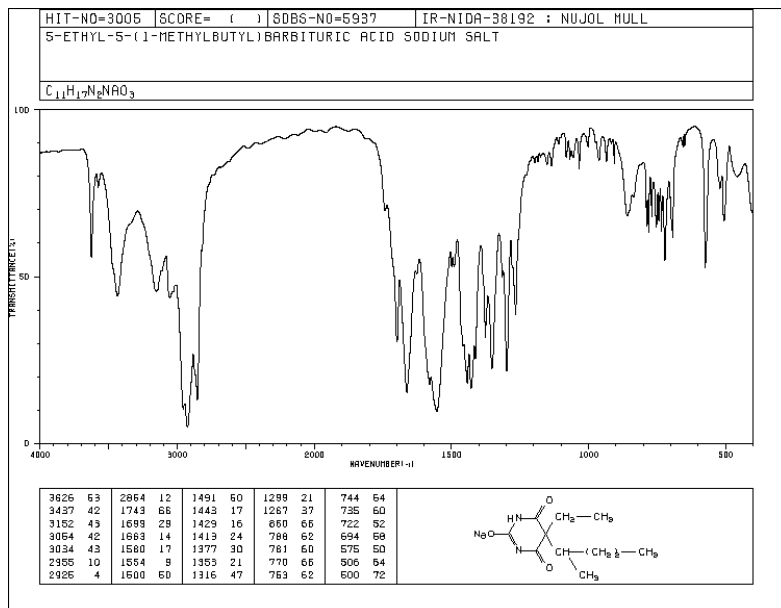
P280 : Porter des gants de protection/des vêtements de protection/un équipement de protection des yeux/du visage.

P301+P310 : EN CAS D'INGESTION : appeler immédiatement un CENTRE ANTIPOISON ou un médecin.

P304+P340 : EN CAS D'INHALATION : transporter la victime à l'extérieur et la maintenir au repos dans une position où elle peut respirer confortablement.

P308+P313 : EN CAS d'exposition prouvée ou suspectée : consulter un médecin.

*Spectre IR :



Révisé le 23/10/2020 par SDa.